

Fotodokumentation

WALDPARK RADEBEUL-WEST - ENTWICKLUNGSKONZEPT

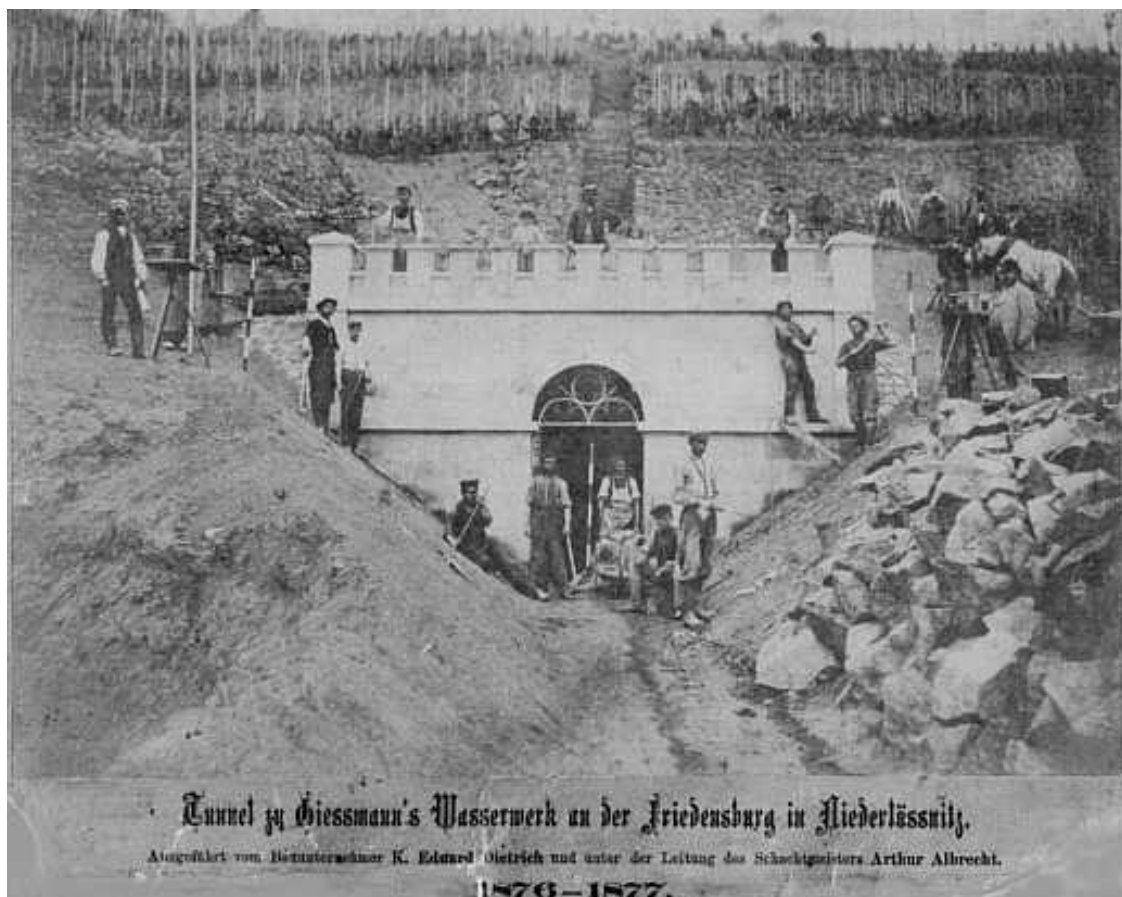
Anlage zum Erläuterungsbericht



Aufenthaltsplatz „Heisters Ruhe“ bzw. „Pilgrimsplätzchen“ im Süden des Waldparks (Postkarte von 1903)



Eingang zum Aussichtspunkt „Friedrich-August-Höhe“ am Wasserturm im Waldpark (Postkarte von 1910)



Unterer Tunnelausgang des „Gießmann-Tunnels“ an der Burgstraße (Abbildung um 1878)



Jyrichs Riesen-Rodelbahn auf dem Gelände des Waldparks Radebeul-West (Abbildung um 1911)



Schwarzes Teich im Nord-Osten des Waldparks (Postkarte um 1901)



Bismarck-Quelle, höchstwahrscheinlich im Waldpark **Radebeul-Ost** (Abbildung um 1905)



Schutzhütte, wahrscheinlich im Waldpark **Radebeul-Ost** (Abbildung um 1905)

Aufgestellt:
Meike Bornschein
M.Sc. Landschaftsarchitektur
Dresden, 23.03.2020